

Szybko i efektywnie – w Urzędzie Miasta Rybnika dzięki systemowi informacji przestrzennej

Dzięki wdrożeniu Rybnickiego Systemu Informacji Przestrzennej (RSIP) wzrosła jakość obsługi mieszkańców i inwestorów oraz radykalnie zmniejszył się czas oczekiwania na decyzje, pozwolenia itp. wydawane przez urząd.

1. Informacja dostępna od zaraz

Rybnicki system wyróżnia prostota i funkcjonalność. Rozwiązanie zostało zaprojektowane i wdrożone z myślą o udostępnieniu rzetelnej i wiarygodnej informacji urzędnikom, pracownikom służb miejskich, mieszkańcom miasta, turystom, potencjalnym inwestorom. System został doceniony na forum ogólnopolskim – Rybnik otrzymał I nagrodę w konkursie "Przyjazny urząd administracji samorządowej" organizowanym przez Ministerstwo Spraw Wewnętrznych i Administracji.

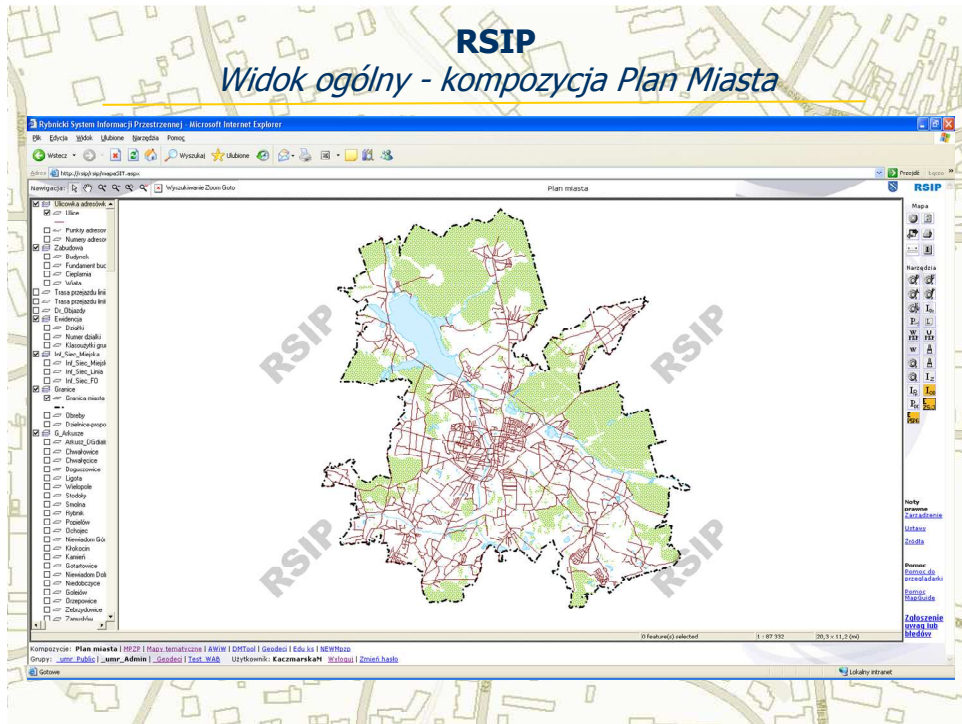
Wszyscy urzędnicy wykorzystujący w swojej pracy informacje przestrzenne mają dostęp do map i informacji w systemie. Dzięki wykorzystaniu danych systemu decyzje podejmowane są szybko, ponieważ informacje, które do tej pory były rozproszone w różnych wydziałach, u różnych pracowników są dostępne w jednym miejscu, od ręki. Korzystanie z systemu jest bardzo proste – dane dostępne są w przeglądarce internetowej. Zgromadzenie, weryfikacja, uzupełnienie, integracja i udostępnianie informatycznych baz danych umożliwiają prawidłowy rozwój miasta

2. System dla Twoich potrzeb

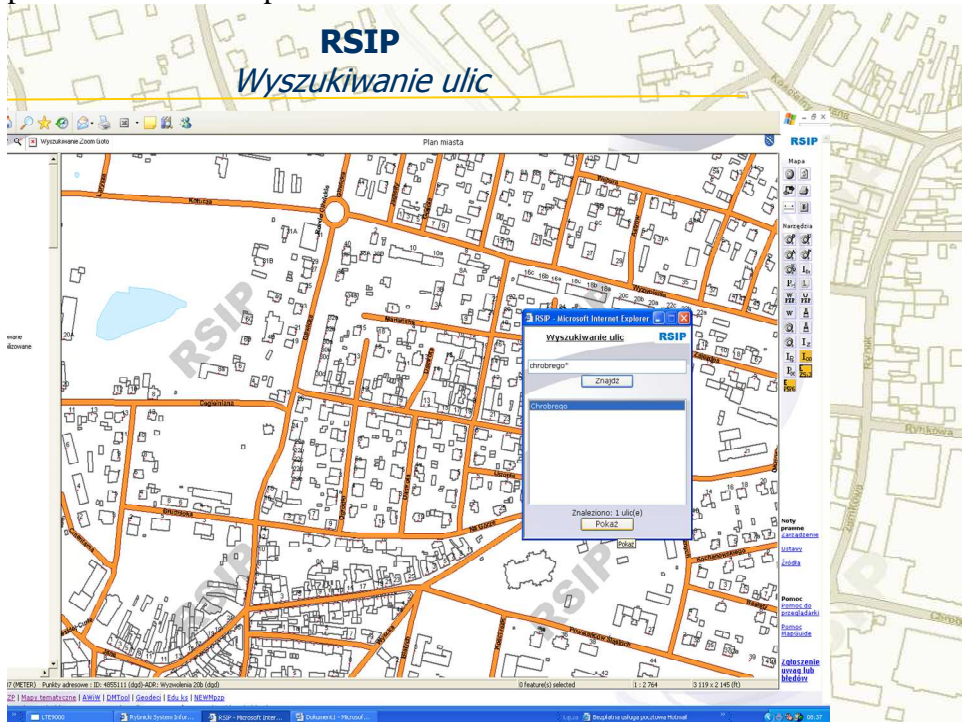
Mapa RSIP składa się z kilkuset warstw, w tym ponad 100 warstw dotyczy miejscowych planów zagospodarowania przestrzennego.

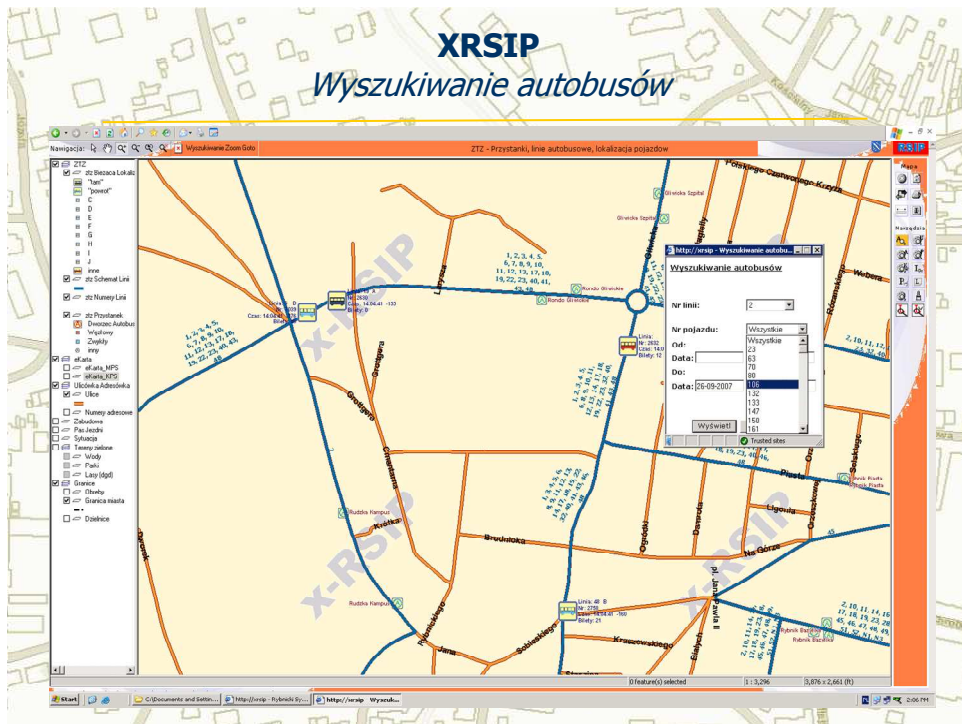
Wszystkie warstwy podzielone są tematycznie. System ma bardzo funkcjonalny charakter – stale dodawane są nowe warstwy, dzięki temu zwiększa się krąg jego użytkowników i poszerza zakres działań. Ponadto stale poprawia się jakość pracy urzędników - dane wprowadzone przez jednego urzędnika mogą być widoczne dla innych.

Pracownicy wszystkich wydziałów mogą szybko i prosto dodawać nowe warstwy, funkcje, zasoby danych. System jest otwarty – dzięki temu można dołączać zasoby stworzone w różnych formatach i integrować dane z różnych systemów.

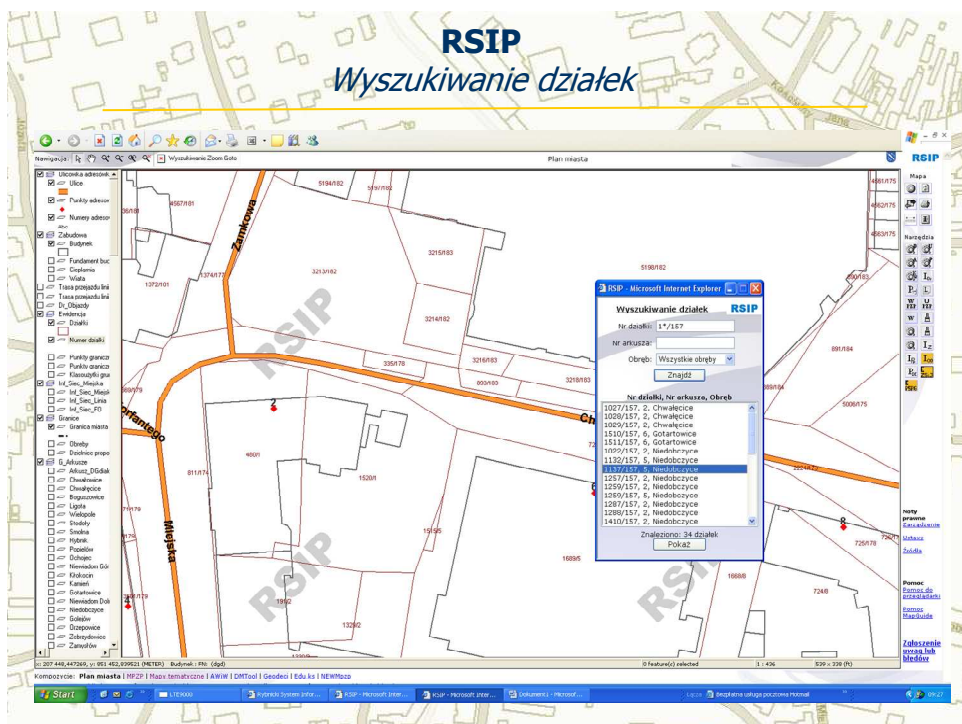


Na stronie internetowej www.rsip.rybnik.eu mieszkańcy i turyści mają możliwość szybkiego wyszukania danych, np. ulicy, szkoły, przychodni, restauracji itp., sprawdzenia bieżącego położenia autobusu przez internet.





Potencjalni inwestorzy mogą zorientować się w aktualnej ofercie inwestycyjnej miasta.



3. Wdrożenie bez zakłóceń – etapowy plan budowy

Po rozstrzygnięciu przetargu powstał etapowy plan budowy obejmujący lata 2005-2010. Realizacja etapowa projektu umożliwiła elastyczne wdrażanie systemu, dostosowanie tempa wdrożenia do posiadanych zasobów, możliwość weryfikacji, a przede wszystkim – na efekty nie trzeba było czekać do finału projektu, były widoczne po zakończeniu każdego z etapów. Poza tym etapowe wdrażanie systemu nie powodowało zakłóceń w codziennej pracy wydziałów.

Najpierw zrealizowano pilotaż systemu, następnym etapem było zainstalowanie aplikacji na pozostałych stanowiskach oraz uzupełnianie warstw tematycznych. Sukcesywnie włączane były do systemu jednostki zewnętrzne, np. Zarząd Zieleni Miejskiej, Policja, Straż Pożarna.

Jakie są korzyści wdrożenia systemu?

1. zgromadzenie, weryfikacja, uzupełnienie, integracja i udostępnianie informatycznych baz danych pozwalających na prawidłowy rozwój miasta
dobra decyzja zależy od dobrej informacji
2. maksymalne uproszczenie dostępu do informacji
koncentracja na informacji – nie na jej poszukiwaniu
3. redukcja kosztów i zwiększenie efektywności pracy
minimalizacja czasu obsługi innych urzędników
4. zwiększenie bezpieczeństwa mieszkańców miasta
szybki, zdalny dostęp do informacji o infrastrukturze, ludności i zasobach
5. efektywne zarządzanie infrastrukturą miejską
integracja rozproszonych danych o infrastrukturze to nowa jakość
6. lepsza promocja miasta w Internecie
internetowa mapa miasta
7. poprawa jakości pracy urzędników
dane wprowadzone przez jednego urzędnika mogą być widoczne dla innych